

WHAT TO DRY

HOW TO DRY

COTTONS CASUALS JEANS TOWELS BEDDING/BULKY

Check Vent

NORMAL QUICK DELICATE HEAVY DUTY TIMED DRY



Hold to Start
Press to Pause

Drum Light Wrinkle Shield Signal Damp Dry Signal

No Heat Hot Less More


Temperature Dryness Sanitize - +

Timed Dry Adjust

Quick Start Guide

Using Your High Efficiency Dryer

WARNING



Fire Hazard


Never place items in the washer that are dampened with gasoline or other flammable fluids.

No washer can completely remove oil. Do not dry anything that has ever had any type of oil on it (including cooking oils). Doing so can result in death, explosion, or fire.

1 CLEAN THE LINT SCREEN



2 LOAD THE DRYER



3 TOUCH POWER TO TURN ON THE DRYER




4 SELECT WHAT TO DRY



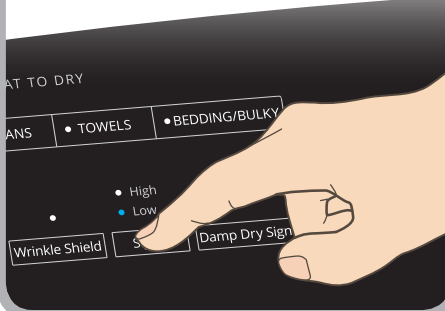
5 SELECT HOW TO DRY



6 ADJUST CYCLE SETTINGS, IF DESIRED*



7 SELECT ANY ADDITIONAL OPTIONS*



8 TOUCH AND HOLD START/PAUSE TO BEGIN CYCLE



Hold to Start
Press to Pause

*NOTE: See the "Cycle Guide" chart in the Use and Care Guide for more information about cycles, settings, and options. Not all cycles, settings, and options are available with all models. Read your Use and Care Guide before using your dryer.



WHAT TO DRY

HOW TO DRY

• COTTONS • CASUALS • JEANS • TOWELS • BEDDING/BULKY

Check Vent

• NORMAL • QUICK • DELICATE • HEAVY DUTY • TIMED DRY



• High
• Low

8:38

No Heat Hot Less More



Hold to Start
Press to Pause

Drum Light Wrinkle Shield Signal Damp Dry Signal

Temperature Dryness Sanitize - +

Timed Dry Adjust

⚠️ AVERTISSEMENT



Risque d'incendie

Ne jamais mettre des articles humectés d'essence ou d'autres fluides inflammables dans la laveuse.

Aucune laveuse ne peut complètement enlever l'huile.

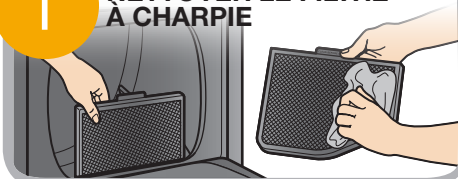
Ne pas faire sécher des articles qui ont été salis par tout genre d'huile (y compris les huiles de cuisson).

Le non-respect de ces instructions peut causer un décès, une explosion ou un incendie.

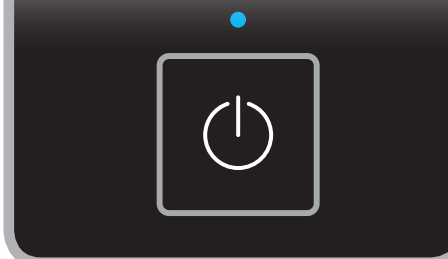
Guide de démarrage rapide

Comment utiliser votre sècheuse haute efficacité

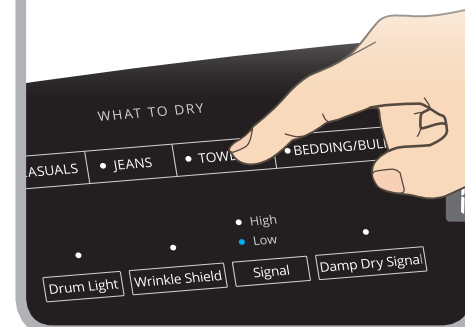
1 NETTOYER LE FILTRE À CHARPIE



3 APPUYER SUR POWER (MISE SOUS TENSION) POUR METTRE LA SÈCHEUSE EN MARCHÉ



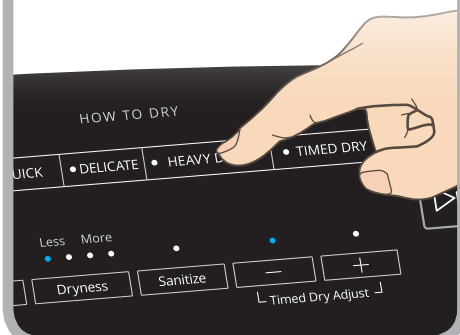
4 SÉLECTIONNER LE TYPE D'ARTICLES À SÉCHER



2 CHARGER LA SÈCHEUSE



5 SÉLECTIONNER LA MÉTHODE DE SÉCHAGE



6 AJUSTER LES RÉGLAGES DE PROGRAMME SI DÉSIRÉ*



7 SÉLECTIONNER TOUTE OPTION SUPPLÉMENTAIRE*



8 APPUYER SANS RELÂCHER SUR START/PAUSE (DÉMARRER/PAUSE) POUR DÉMARRER LE PROGRAMME



Hold to Start
Press to Pause

*REMARQUE : Voir le "Guide des programmes" du Guide d'utilisation et d'entretien pour plus d'informations sur les programmes, les réglages et les options. Certains programmes, réglages et options ne sont pas disponibles sur certains modèles. Lire le Guide d'utilisation et d'entretien avant d'utiliser la sècheuse.

